

Überbauung Sturzeneggstrasse, 9015 St. Gallen

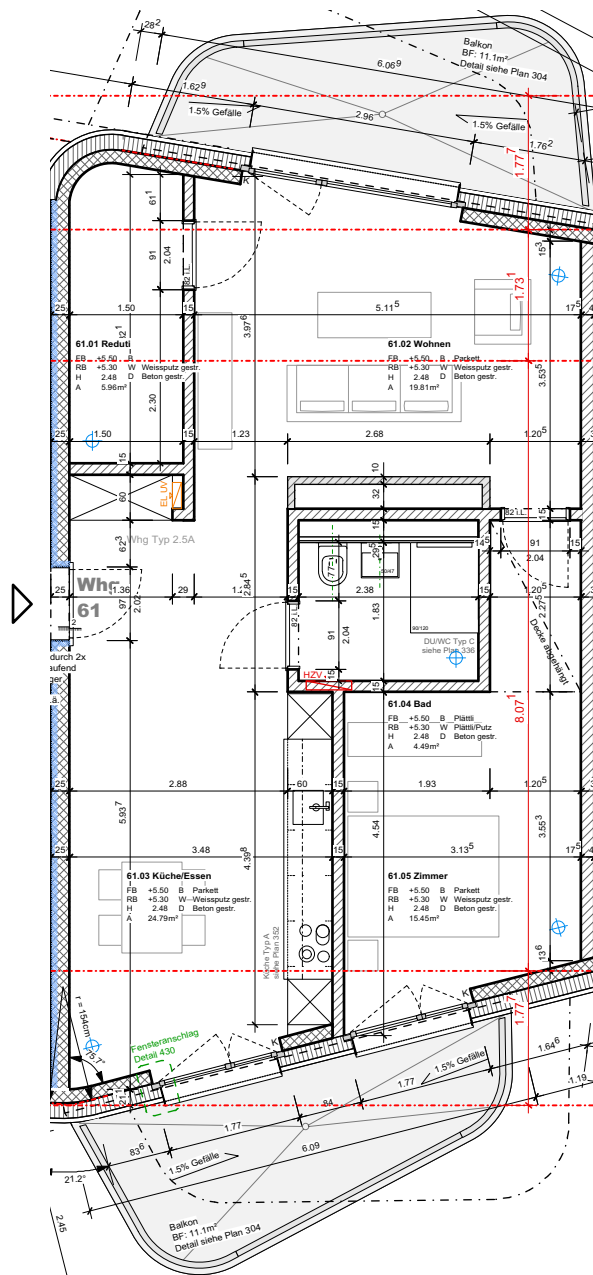
## Wohnungstypen mit Massangaben



**Wohnbaugenossenschaft St.Gallen**  
Metzgergasse 27, Postfach, CH-9004 St.Gallen

Tel.: +41 71 226 46 60  
Email: [info@wbg-sg.ch](mailto:info@wbg-sg.ch)

**2 ½ Zimmerwohnung  
Whg Typ 2.5 A - 70m<sup>2</sup>**

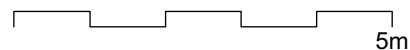


Wohnung-Nr. Haus Nummer Geschoss

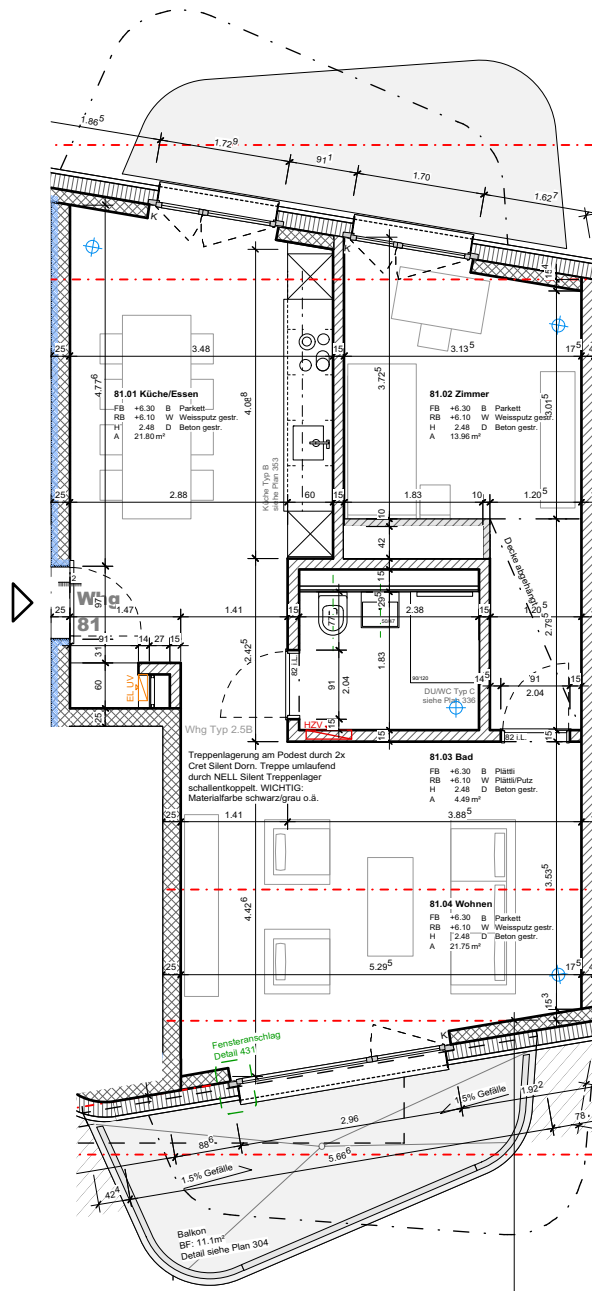
214001 Ost 38a EG  
215001 Ost 38b EG

Hinweis:

Alle Masse sind Rohbaumasse, die Masse unterliegen gewissen Toleranzen. Technische und konstruktionsbedingte Änderungen vorbehalten.



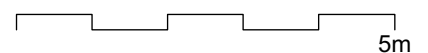
**2 ½ Zimmerwohnung  
Whg Typ 2.5B - 61.8m<sup>2</sup>**



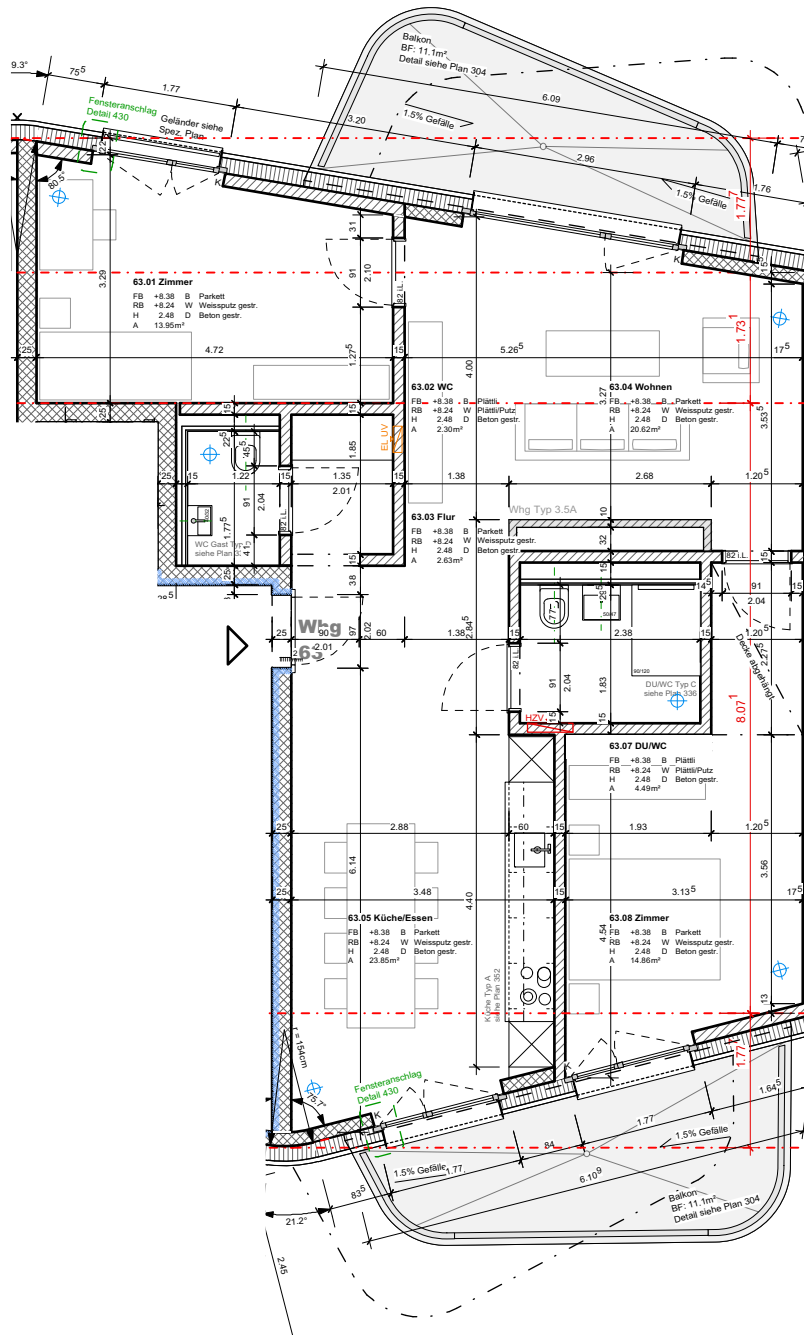
Wohnung-Nr.	Haus	Nummer	Geschoss
211001	Nord	36a	EG
212001	Nord	36b	EG
217001	West	40a	EG

Hinweis:

Alle Masse sind Rohbaumasse, die  
Masse unterliegen gewissen  
Toleranzen.  
Technische und konstruktionsbedingte  
Änderungen vorbehalten.



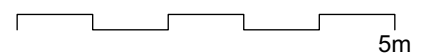
**3 1/2 Zimmerwohnung  
Whg Typ 3.5A - 80.3m<sup>2</sup>**



Wohnung-Nr.	Haus	Nummer	Geschoss
214003	Ost	38a	OG 1
214005	Ost	38a	OG 2
214007	Ost	38a	OG 3
215003	Ost	38b	OG 1
215005	Ost	38b	OG 2
215007	Ost	38b	OG 3

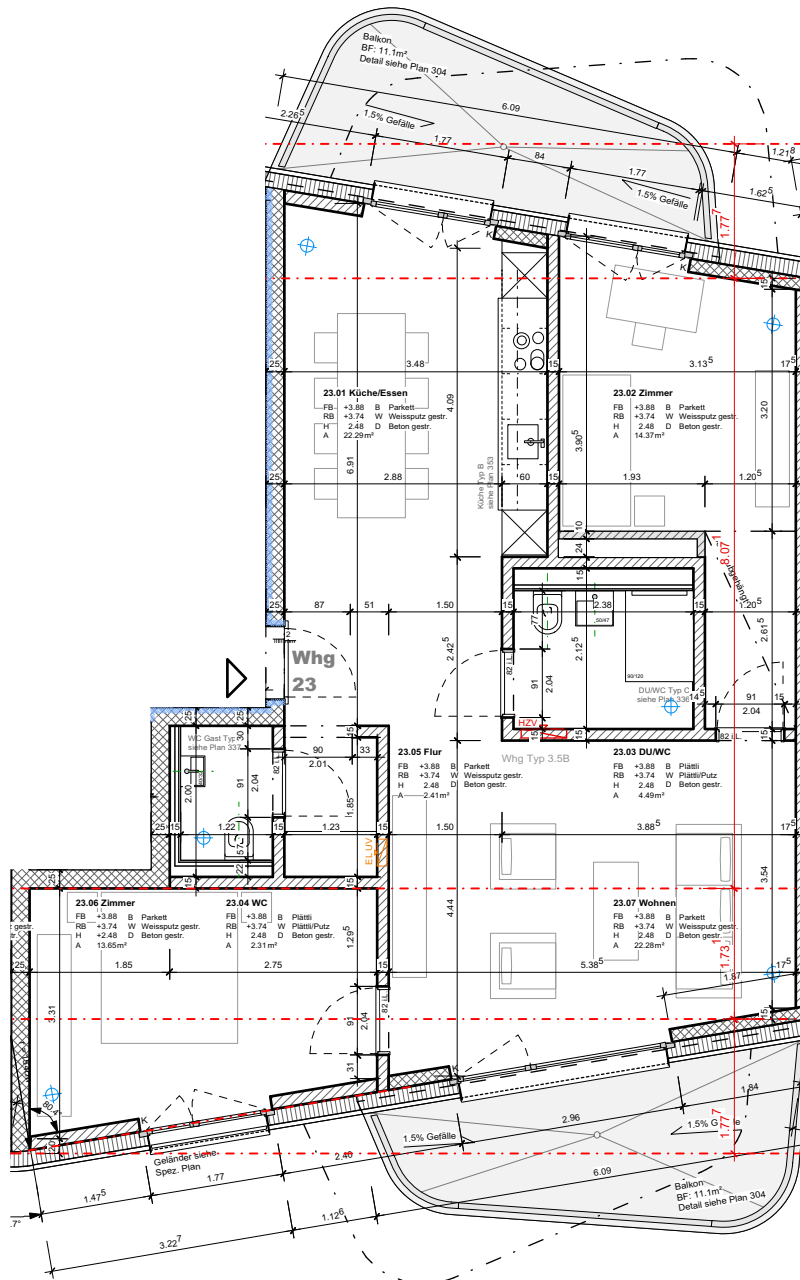
Hinweis:

Alle Masse sind Rohbaumasse, die Masse unterliegen gewissen Toleranzen. Technische und konstruktionsbedingte Änderungen vorbehalten.





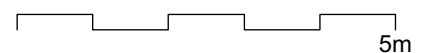
**3 1/2 Zimmerwohnung  
Whg Typ 3.5B - 81.5m<sup>2</sup>**



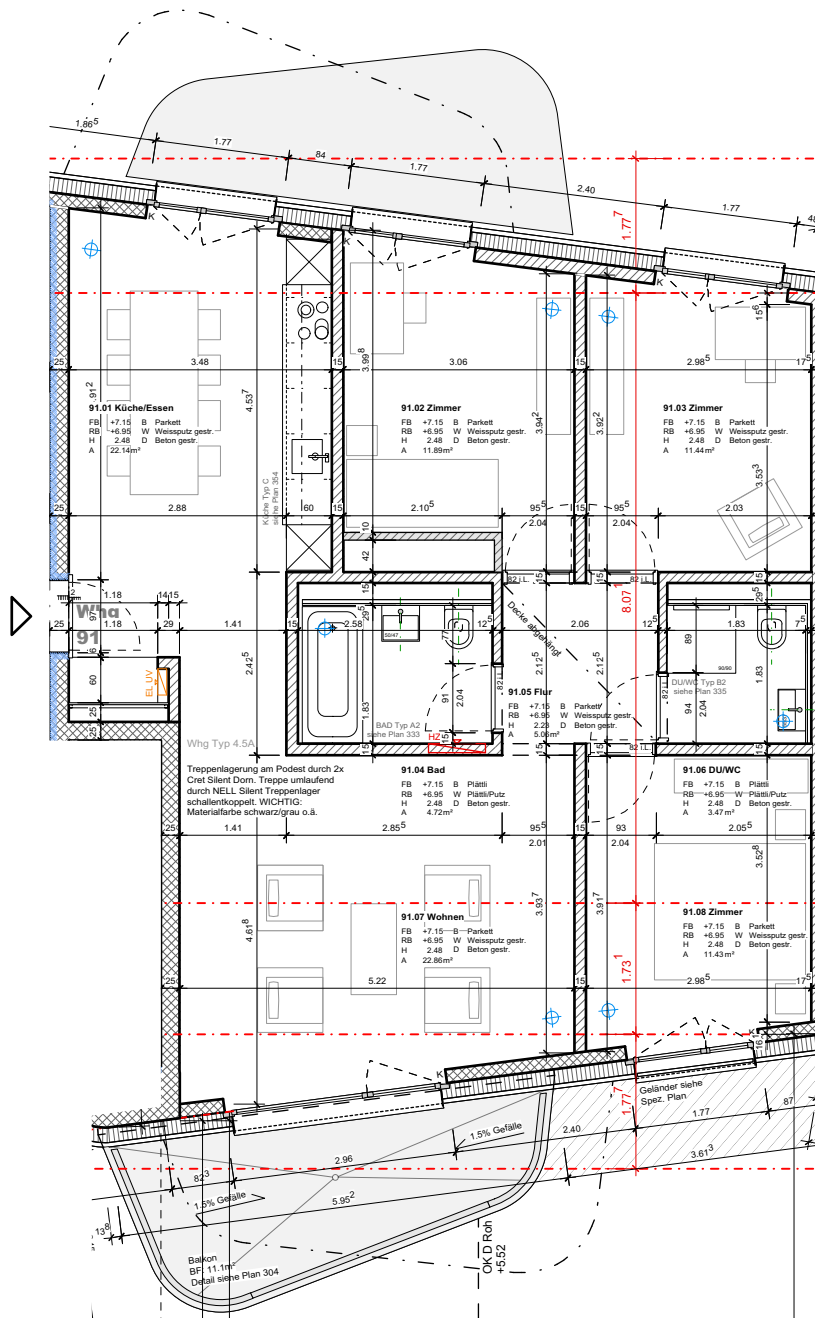
Wohnung-Nr.	Haus	Nummer	Geschoss
210003	Nord	36	OG 1
210005	Nord	36	OG 2
210007	Nord	36	OG 3
211003	Nord	36a	OG 1
211005	Nord	36a	OG 2
211007	Nord	36a	OG 3
212003	Nord	36b	OG 1
212005	Nord	36b	OG 2
212007	Nord	36b	OG 3
217003	West	40a	OG 1
217005	West	40a	OG 2
217007	West	40a	OG 3

Hinweis:

Alle Masse sind Rohbaumasse, die Masse unterliegen gewissen Toleranzen.  
Technische und konstruktionsbedingte Änderungen vorbehalten.



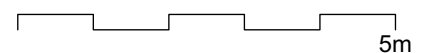
**4 ½ Zimmerwohnung  
Whg Typ 4.5A - 88.1m<sup>2</sup>**



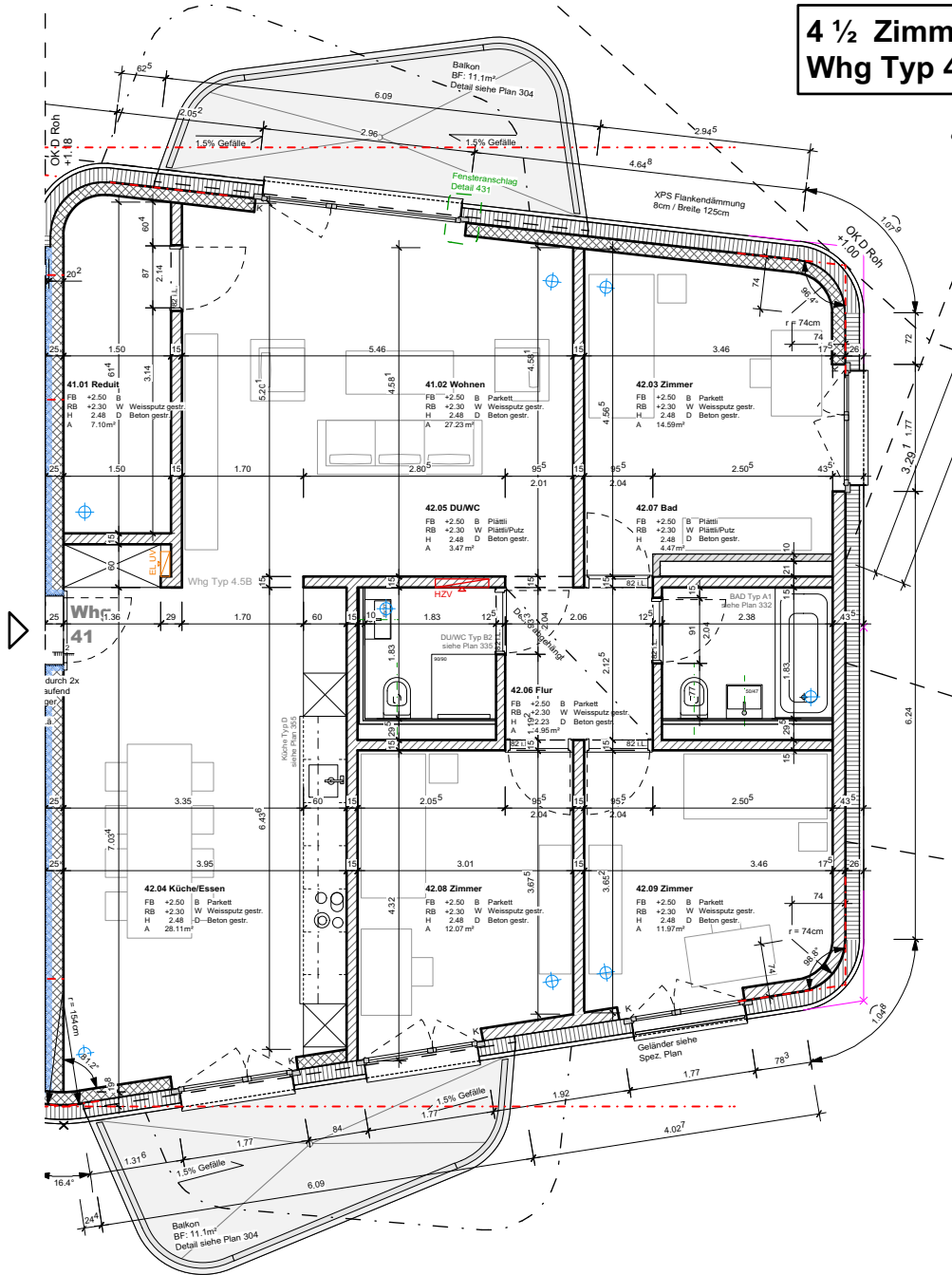
Wohnung-Nr.	Haus	Nummer	Geschoss
218001	West	40b	EG

Hinweis:

Alle Masse sind Rohbaumasse, die  
Masse unterliegen gewissen  
Toleranzen.  
Technische und konstruktionsbedingte  
Änderungen vorbehalten.



**4 1/2 Zimmerwohnung  
Whg Typ 4.5B - 112.8m<sup>2</sup>**

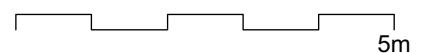


Wohnung-Nr. Haus Nummer Geschoss

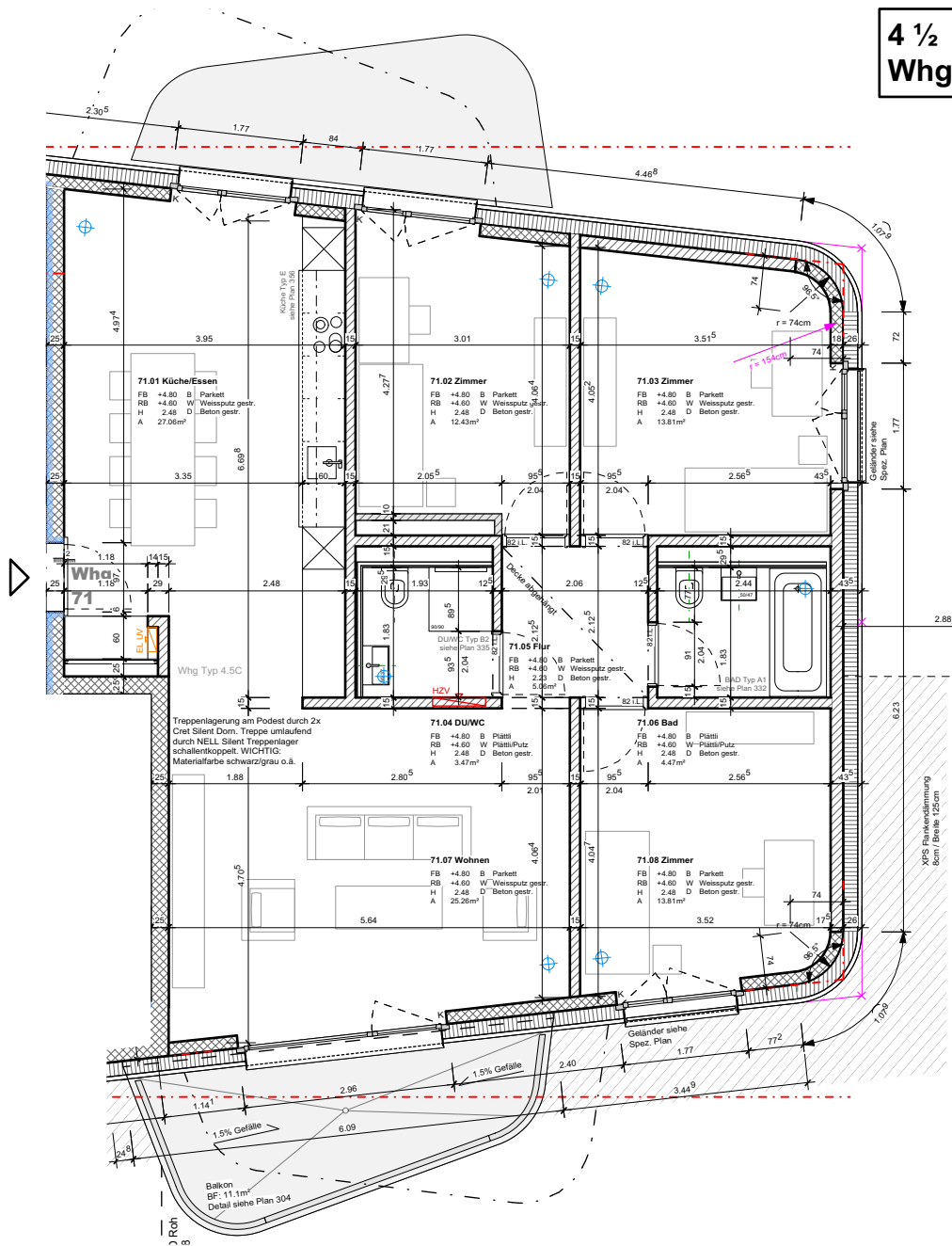
213001 Ost 38 EG

Hinweis:

Alle Masse sind Rohbaumasse, die Masse unterliegen gewissen Toleranzen. Technische und konstruktionsbedingte Änderungen vorbehalten.



**4 ½ Zimmerwohnung  
Whg Typ 4.5C - 104.8m<sup>2</sup>**

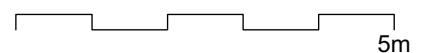


Wohnung-Nr. Haus Nummer Geschoss

216001 West 40 EG

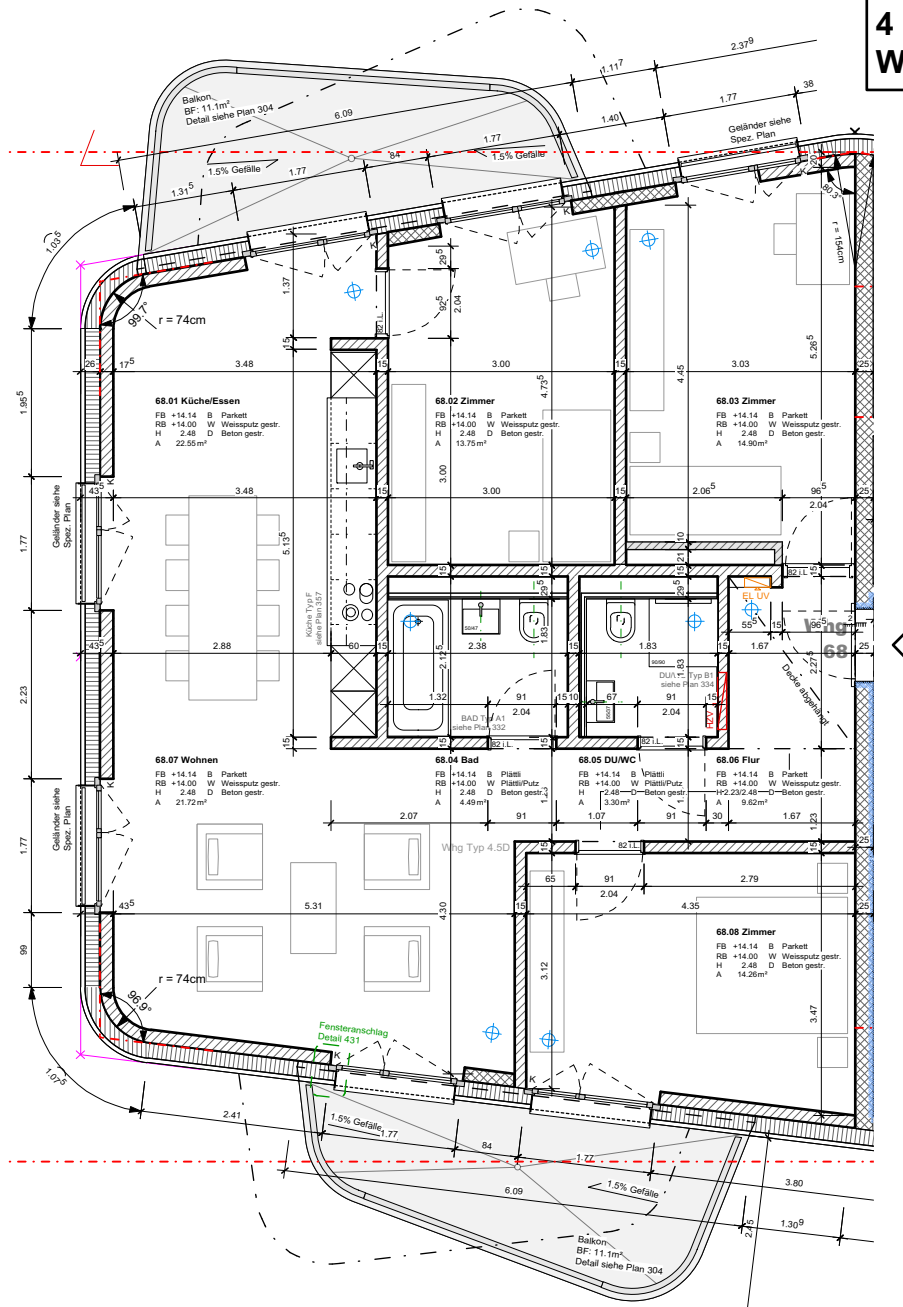
Hinweis:

Alle Masse sind Rohbaumasse, die Masse unterliegen gewissen Toleranzen. Technische und konstruktionsbedingte Änderungen vorbehalten.





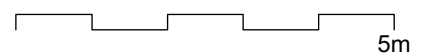
**4 1/2 Zimmerwohnung  
Whg Typ 4.5D - 103.1m<sup>2</sup>**



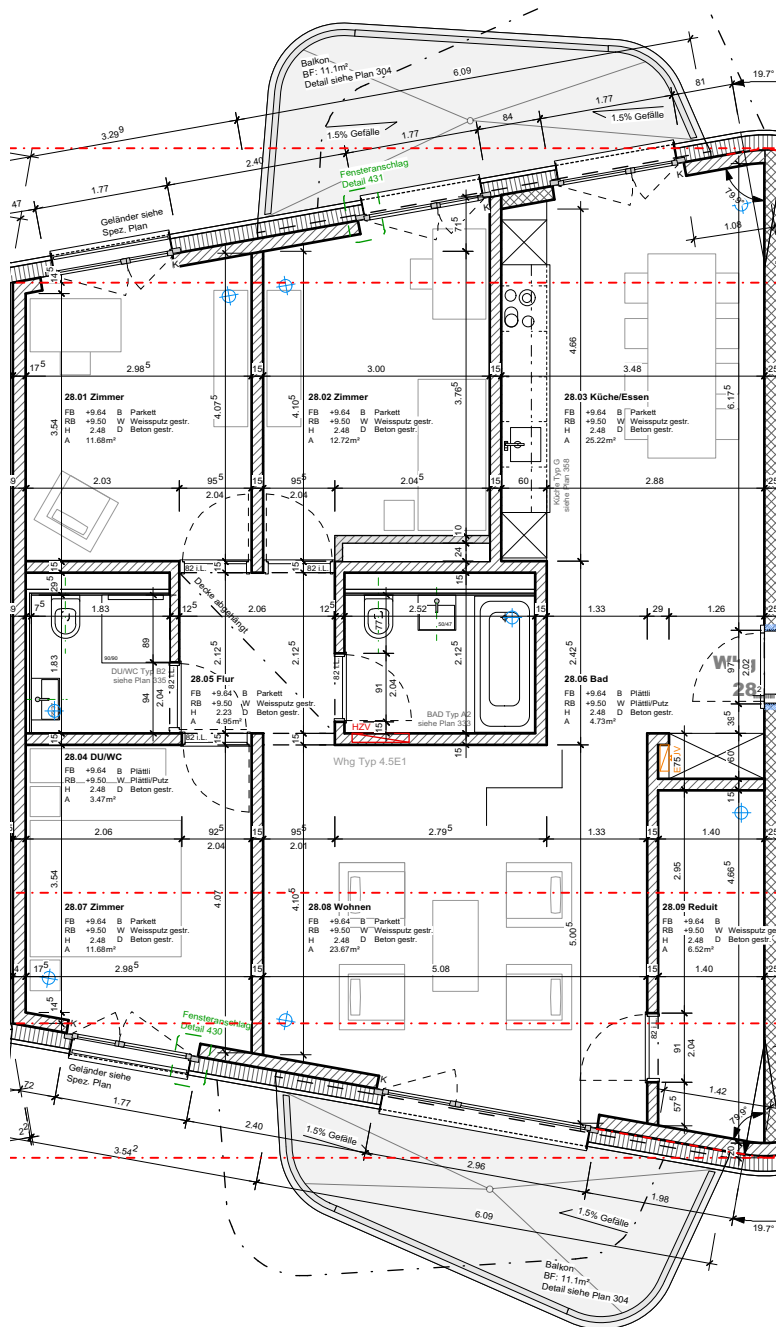
Wohnung-Nr.	Haus	Nummer	Geschoss
212002	Nord	36b	EG
212004	Nord	36b	OG 1
212006	Nord	36b	OG 2
212008	Nord	36b	OG 3
215002	Ost	38b	EG
215004	Ost	38b	OG 1
215006	Ost	38b	OG 2
215008	Ost	38b	OG 3
218002	West	40b	EG
218004	West	40b	OG 1
218006	West	40b	OG 2

Hinweis:

Alle Masse sind Rohbaumasse, die Masse unterliegen gewissen Toleranzen.  
Technische und konstruktionsbedingte Änderungen vorbehalten.



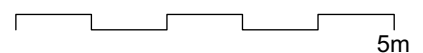
**4 ½ Zimmerwohnung  
Whg Typ 4.5E1 - 104.2m<sup>2</sup>**



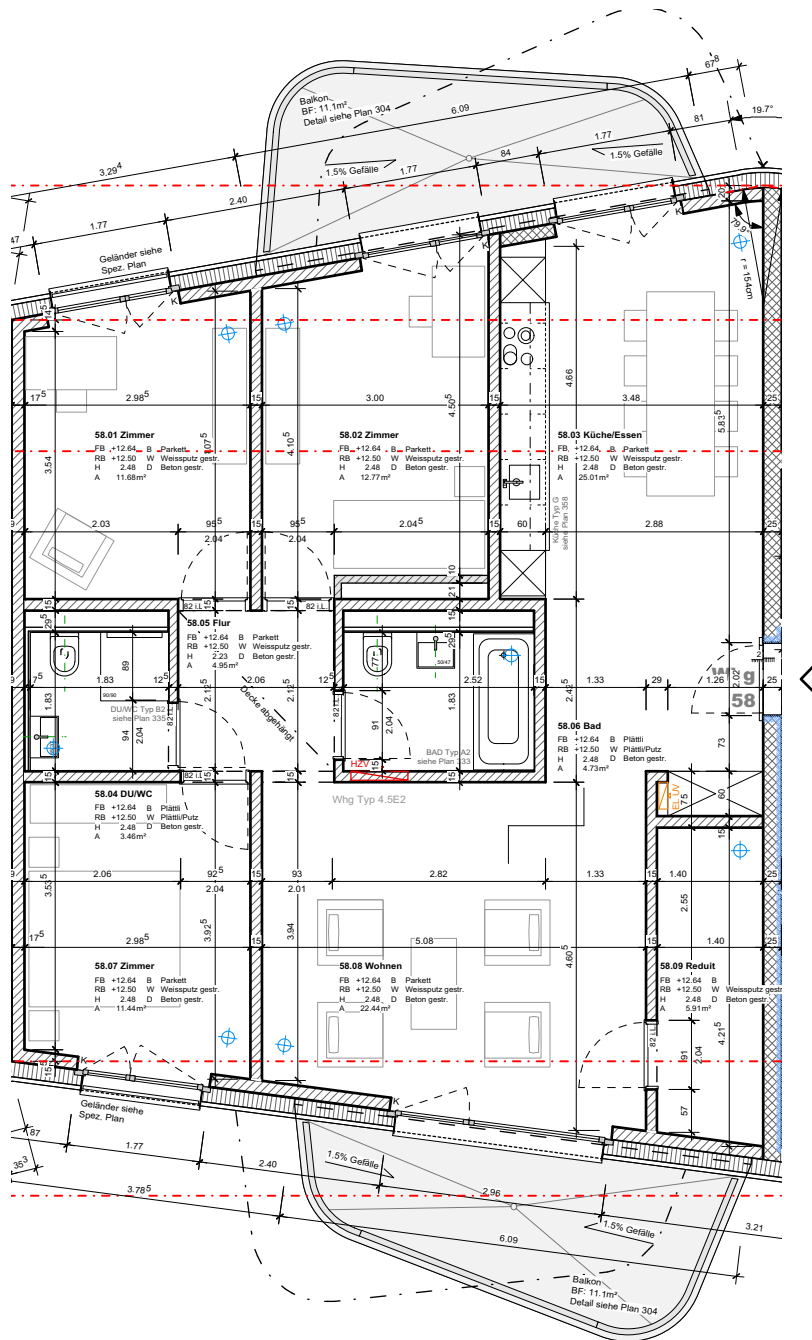
Wohnung-Nr.	Haus	Nummer	Geschoss
210002	Nord	36	EG
210004	Nord	36	OG 1
210006	Nord	36	OG 2
210008	Nord	36	OG 3
211002	Nord	36a	EG
211004	Nord	36a	OG 1
211006	Nord	36a	OG 2
211008	Nord	36a	OG 3
216002	West	40	EG
216004	West	40	OG 1
216006	West	40	OG 2
216008	West	40	OG 3
217002	West	40a	EG
217004	West	40a	OG 1
217006	West	40a	OG 2
217008	West	40a	OG 3

Hinweis:

Alle Masse sind Rohbaumasse, die Masse unterliegen gewissen Toleranzen. Technische und konstruktionsbedingte Änderungen vorbehalten.



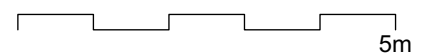
**4 1/2 Zimmerwohnung  
Whg Typ 4.5E2 - 102m<sup>2</sup>**



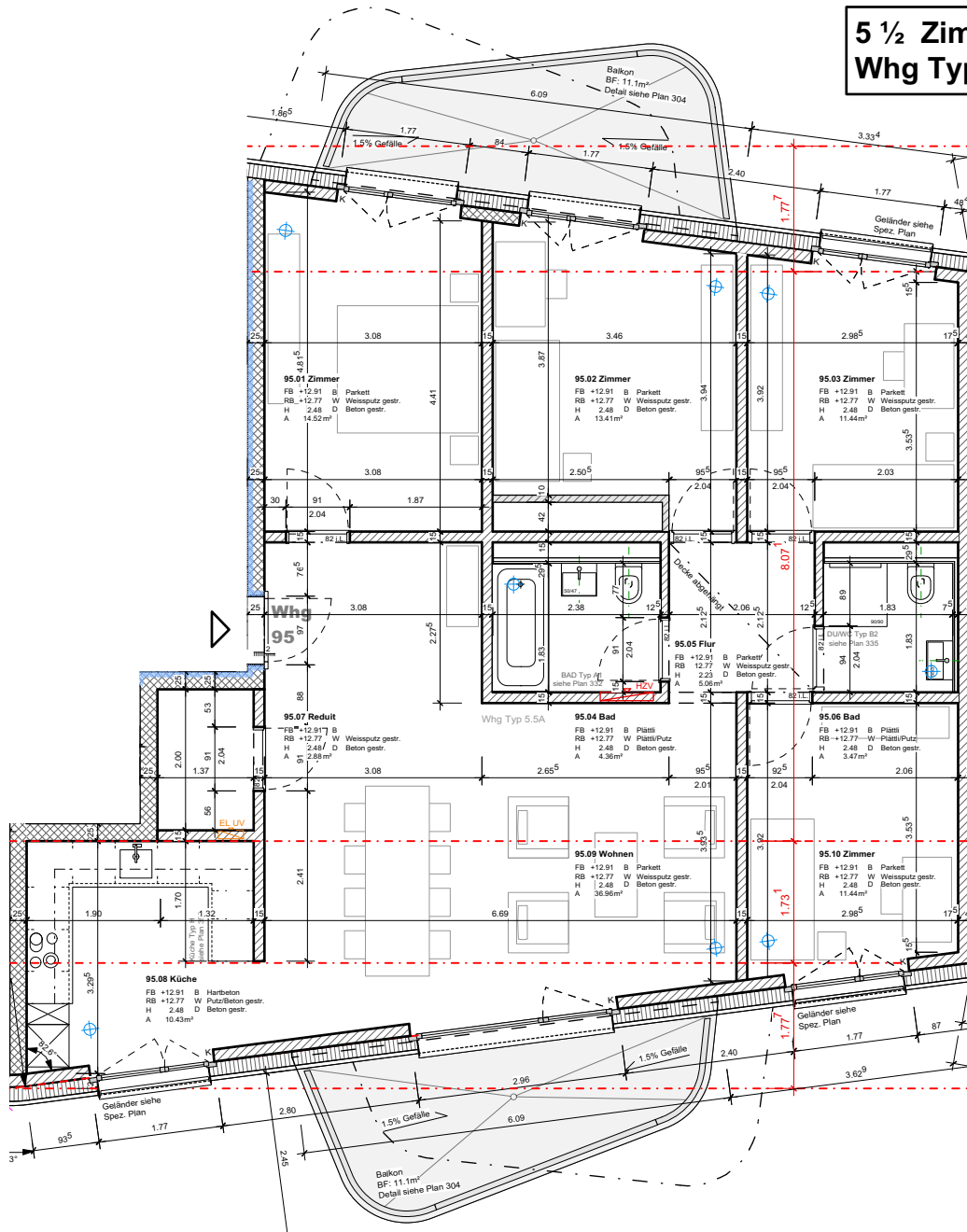
Wohnung-Nr.	Haus	Nummer	Geschoss
213002	Ost	38	EG
213004	Ost	38	OG 1
213006	Ost	38	OG 2
213008	Ost	38	OG 3
214002	Ost	38a	EG
214004	Ost	38a	OG 1
214006	Ost	38a	OG 2
214008	Ost	38a	OG 3

Hinweis:

Alle Masse sind Rohbaumasse, die Masse unterliegen gewissen Toleranzen.  
Technische und konstruktionsbedingte Änderungen vorbehalten.



**5 1/2 Zimmerwohnung  
Whg Typ 5.5A - 102.8m<sup>2</sup>**

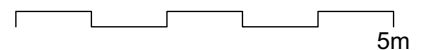


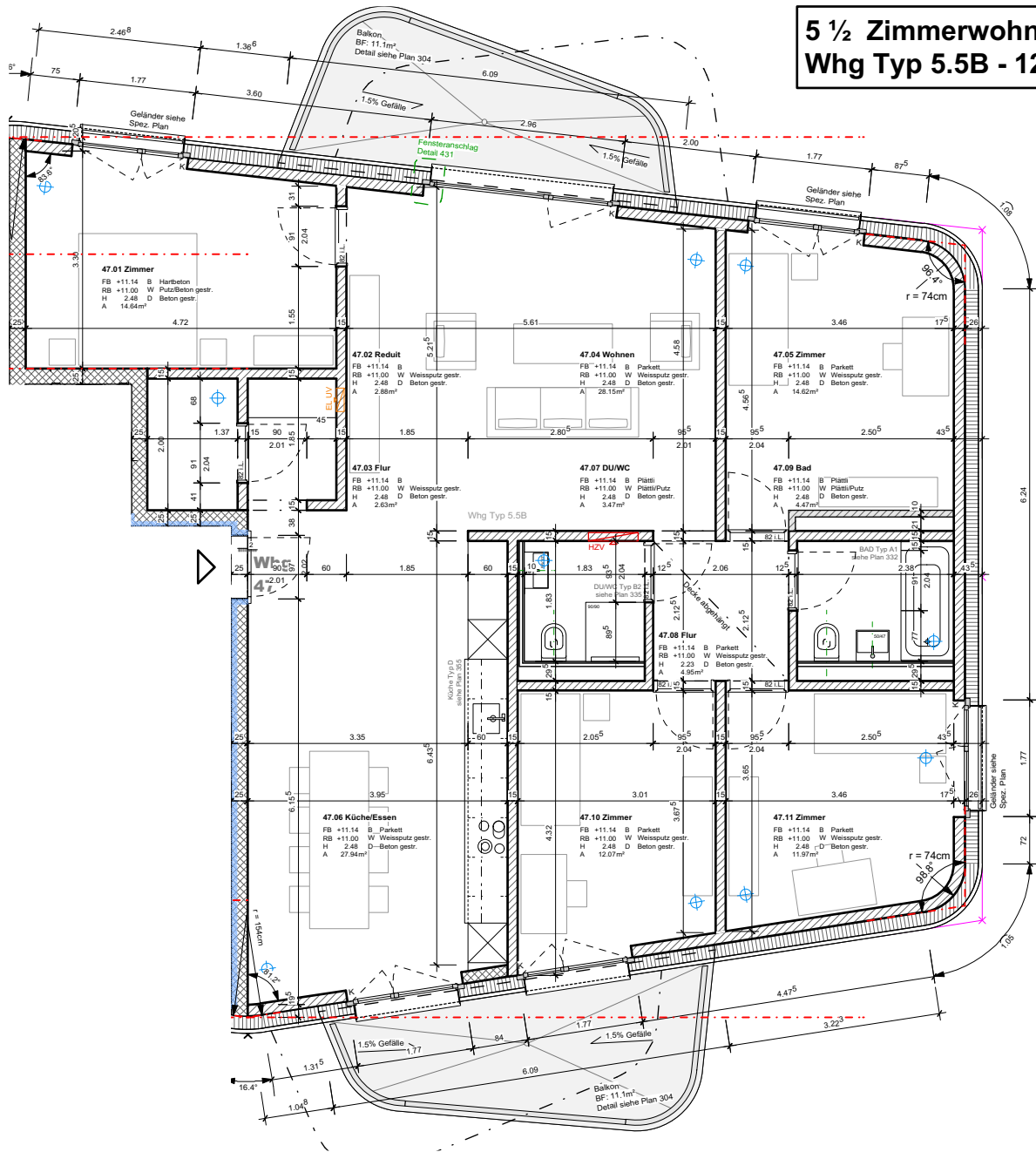
Wohnung-Nr. Haus Nummer Geschoss

218003	West	40b	OG 1
218005	West	40b	OG 2

Hinweis:

Alle Masse sind Rohbaumasse, die Masse unterliegen gewissen Toleranzen.  
Technische und konstruktionsbedingte Änderungen vorbehalten.



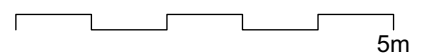


**5 1/2 Zimmerwohnung**  
**Whg Typ 5.5B - 125.9m<sup>2</sup>**

Wohnung-Nr.	Haus	Nummer	Geschoss
213003	Ost	38	OG 1
213005	Ost	38	OG 2
213007	Ost	38	OG 3

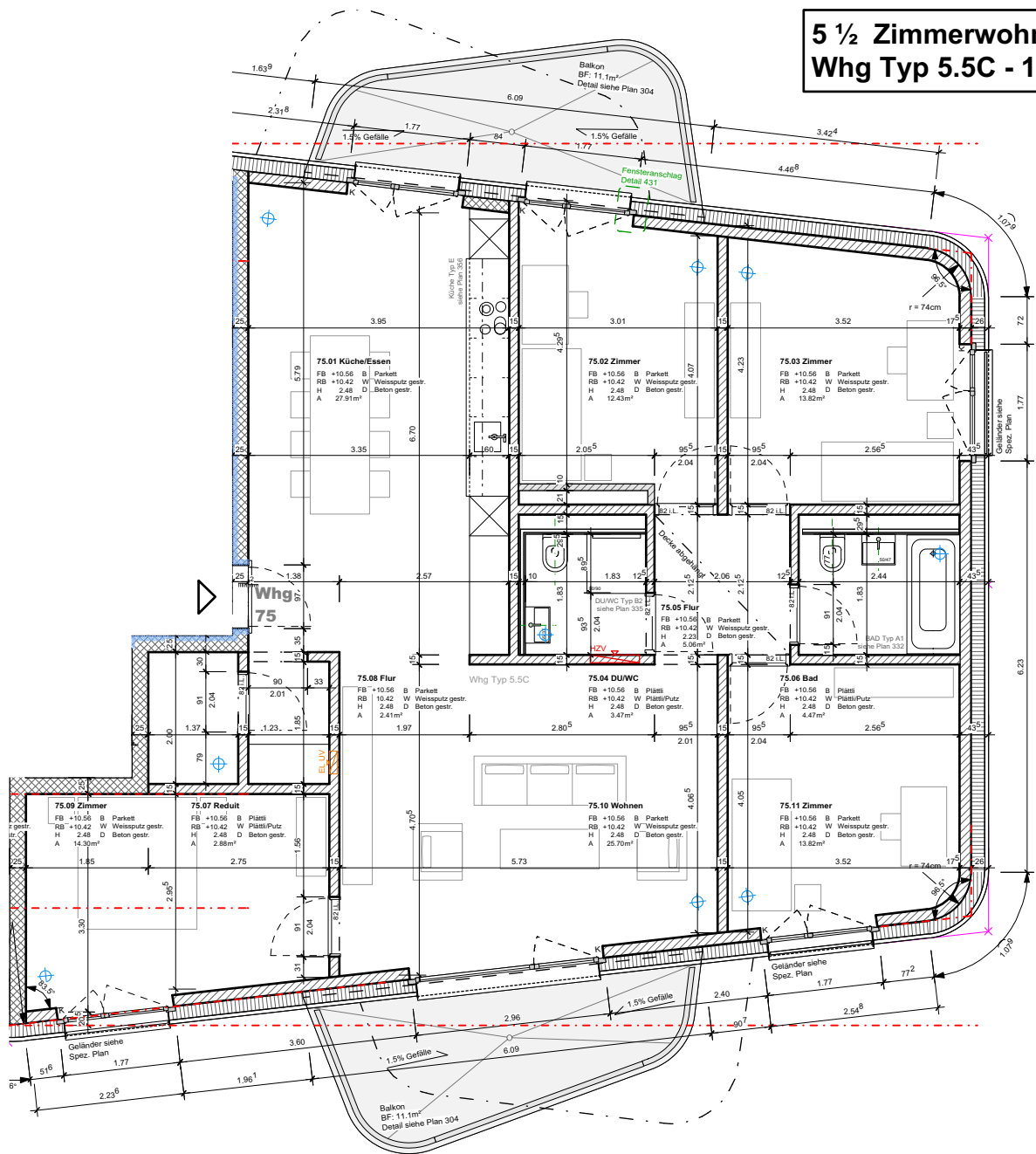
Hinweis:

Alle Masse sind Rohbaumasse, die Masse unterliegen gewissen Toleranzen.  
Technische und konstruktionsbedingte Änderungen vorbehalten.





**5 1/2 Zimmerwohnung  
Whg Typ 5.5C - 125.3m<sup>2</sup>**



Wohnung-Nr.	Haus	Nummer	Geschoss
216003	West	40	OG 1
216005	West	40	OG 2
216007	West	40	OG 3

Hinweis:

Alle Masse sind Rohbaumasse, die Masse unterliegen gewissen Toleranzen.  
Technische und konstruktionsbedingte Änderungen vorbehalten.

